

为唐人街制定一项更加有效的停车管理计划。



Lindsay Bayley  
[lbayley@cmap.illinois.gov](mailto:lbayley@cmap.illinois.gov)

CMAP

## 今晚的议程

- 项目和研讨会目标
- 关于您——按键投票 (Keypad Polling)
- 视觉偏好活动
- 项目概览
- 停车管理策略
- 策划小组活动

CMAP

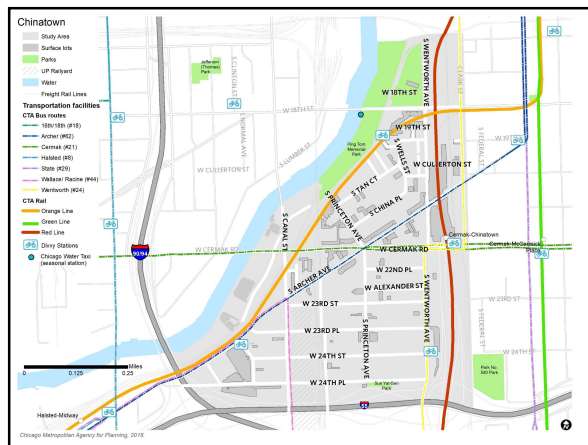
## 项目和研讨会目标

### 项目

- 确定停车策略以达成华埠远见计划 (Chinatown Community Vision Plan) 的目标, 支持当地企业, 并且提高唐人街的生命力。

### 研讨会

- 了解社区的优先事项
- 了解当前停车难题



CMAP

您是利用什么交通方式来参加今晚会议的?

1. 步行
2. 骑车
3. 地铁
4. 公共汽车
5. 开车
6. 其它

CMAP

您居住在唐人街吗?

1. 是
2. 否
3. 现在已经不是

CMAP 你为什么主要来唐人街（多选题，选出您认为最合适的三个）？

1. 工作
2. 在这里参与文娱活动
3. 参加宗教活动
4. 其他服务（医生/针灸/银行/沙龙等）
5. 杂货店购物
6. 零售购物
7. 餐馆
8. 拜访朋友/家人
9. 其他 / 我住在这里

CMAP 你的年龄是什麼？

1. 19 歲或以下
2. 20 – 34 歲
3. 35 – 49 歲
4. 50 – 64 歲
5. 65 – 79 歲
6. 80 歲以上
7. 選擇不回答

CMAP 您的首选语言是？（选择1种）

1. 英语
2. 普通话
3. 广东话
4. 西班牙语
5. 其它

CMAP 性别

1. 女性
2. 男性
3. 不愿回答

“改善停车”的最终目标是什么？

我们有更好的公共空间吗？

找停车位容易吗？ 居民在回家时可以找到停车位吗？


交通拥堵更少吗？

没有车的情况下出行容易吗？ 有停车库吗？

步行更安全吗？

CMAP 唐人街特征 - (未来的愿景)

唐人街是个 \_\_\_\_\_ 的街坊！  
我热爱它是因为 \_\_\_\_\_、  
\_\_\_\_\_ 和 \_\_\_\_\_。



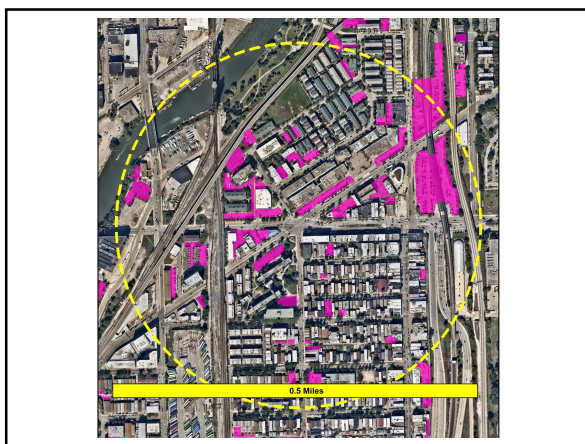
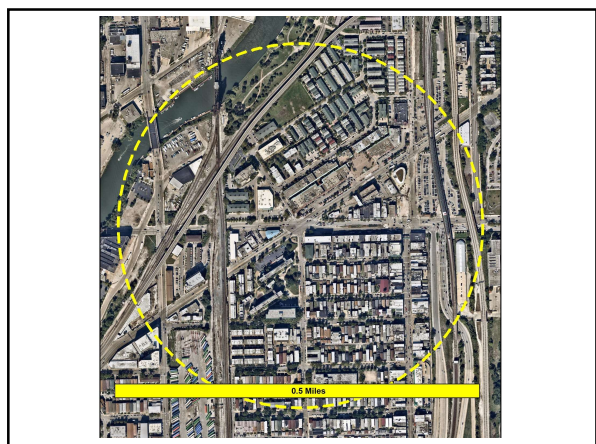
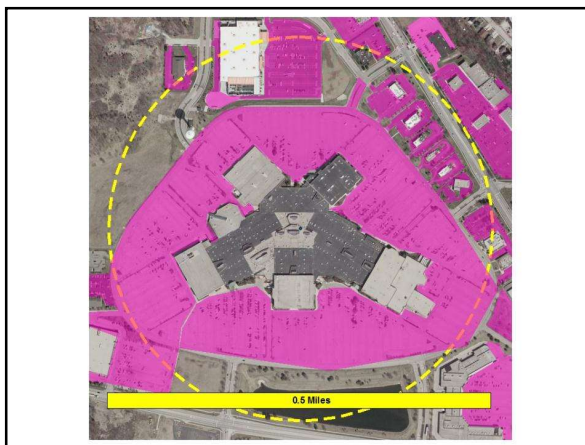
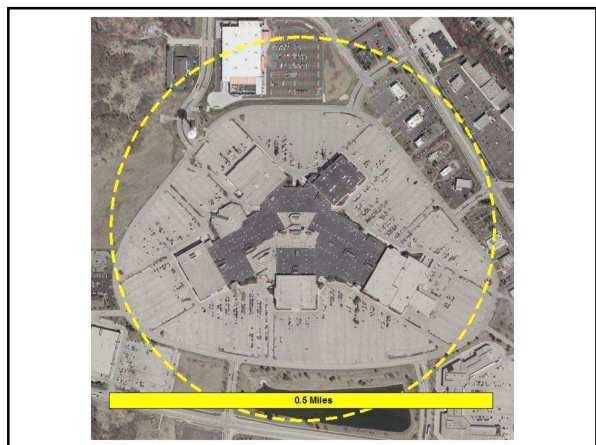
(10分钟)

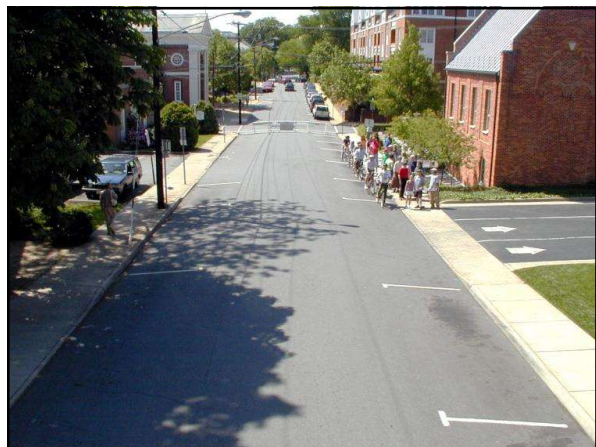
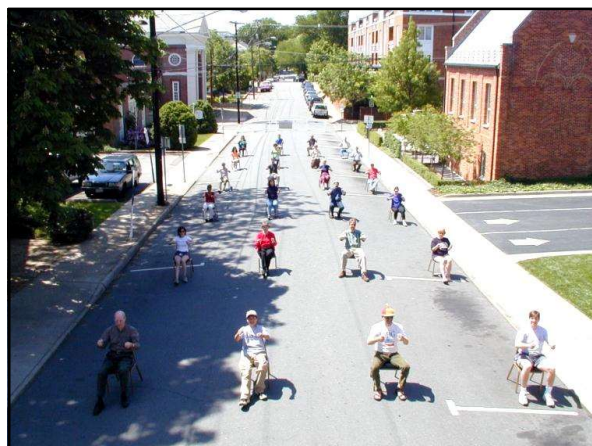


CMAP

## 停车的重要性

- 停车对游客, 居民和当地企业来说十分重要。
- 停车将会对我们社区的特性和功能造成影响。
- 目标是创建一个富有生命力且安全的社区。
- 停车太多会导致步行和骑车不安全, 住房昂贵, 并且加剧水灾。





CMAP

良好的街道不仅便于汽车的流动，还便于人员的流动。

CMAP

在决定使用哪种方式时，您的两个优先事项是：

1. 出行时间
2. 找到免费停车位的难易程度
3. 停车费是多少
4. 公共交通方式是否可以到达
5. 步行的舒适/安全程度
6. 骑自行车的安全程度
7. 出行费用
8. 其它

CMAP

### 在唐人街停车面临的最大难题是什么？

1. 企业/游客可用停车位
2. 居民可用停车位
3. 到达可用停车位的距离
4. 步行的安全问题
5. 寻找停车位的车辆所造成的交通拥堵
6. 拥堵标志
7. 装卸区域

CMAP

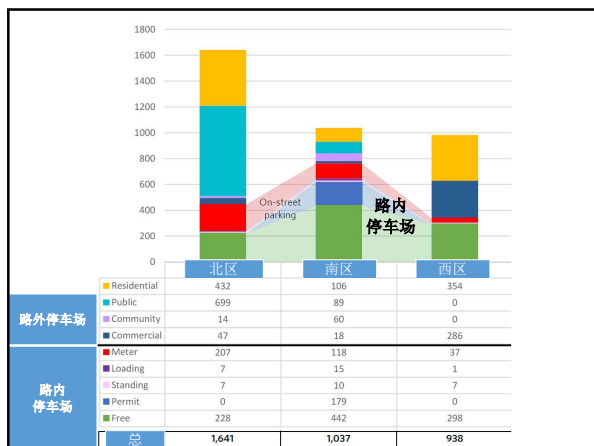
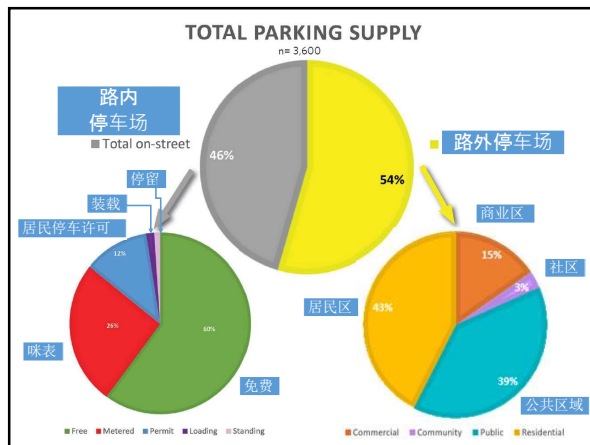
### 让一些人少开车的最佳方法是什么？

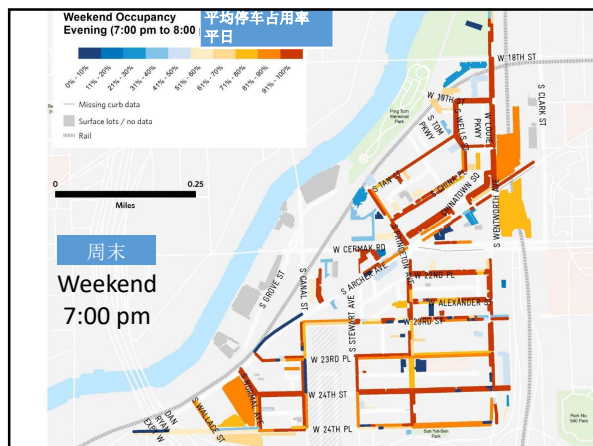
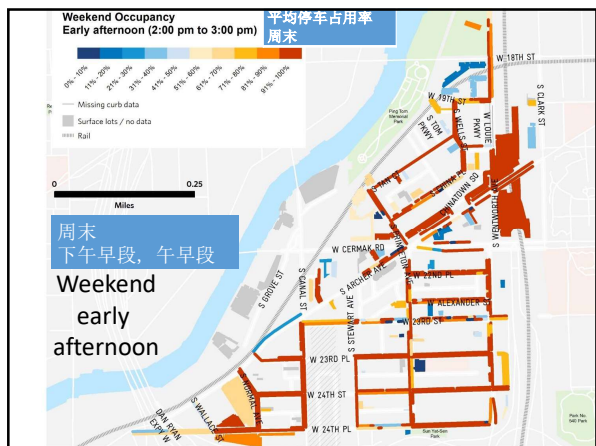
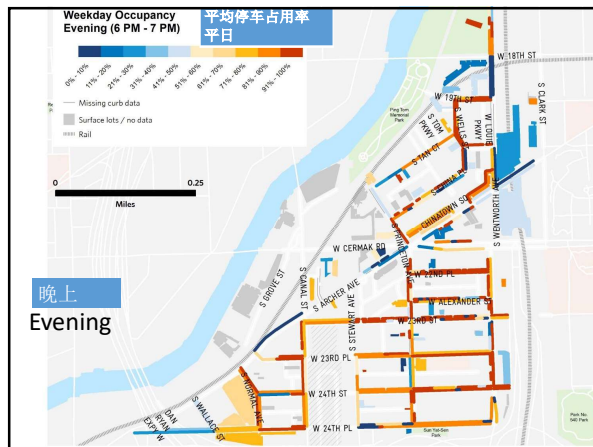
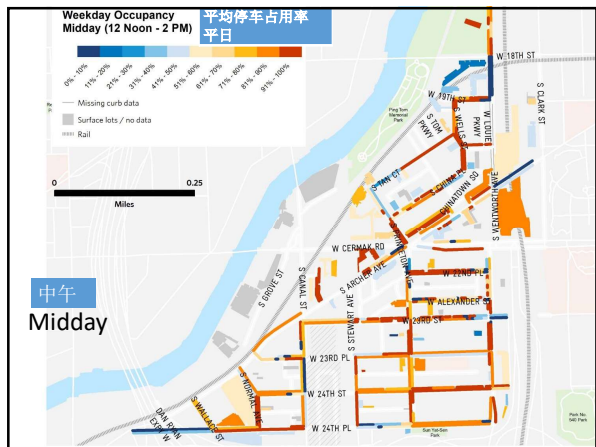
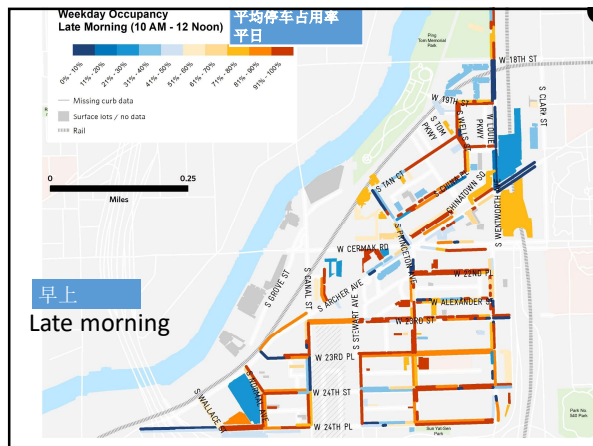
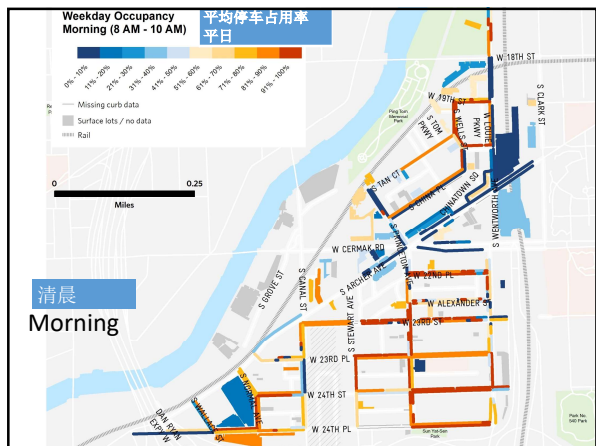
1. 改善公共汽车的服务和频率
2. 唐人街红线地铁站的改良（照明、安全、清洁）
3. 在公共汽车候车亭添加车辆抵达时间和公共汽车到达地点的信息
4. 提高步行的安全性（照明、地下通道、人行道、安全十字路口）
5. 提高骑自行车的安全性
6. 提高停车费用，并降低公共交通费用

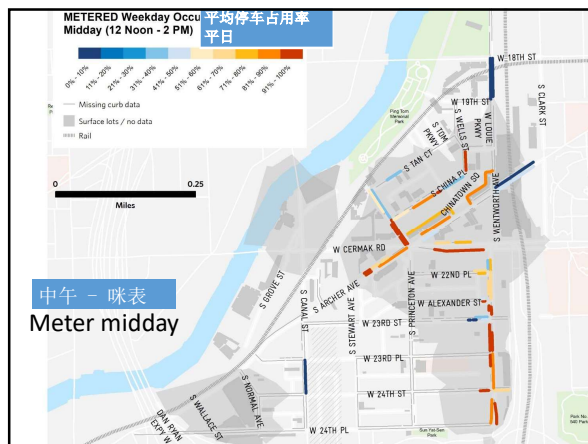
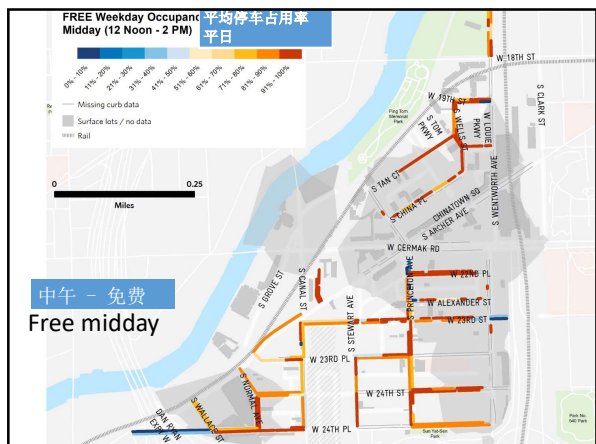
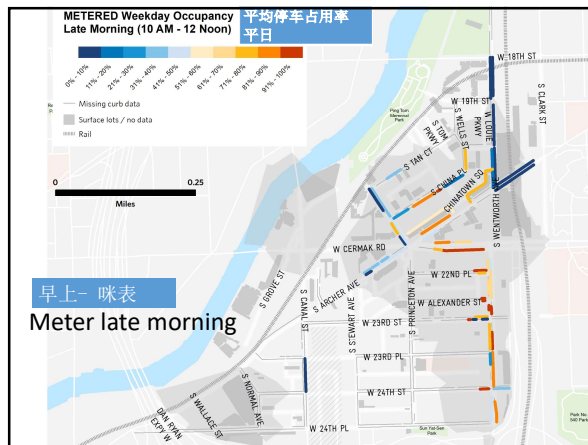
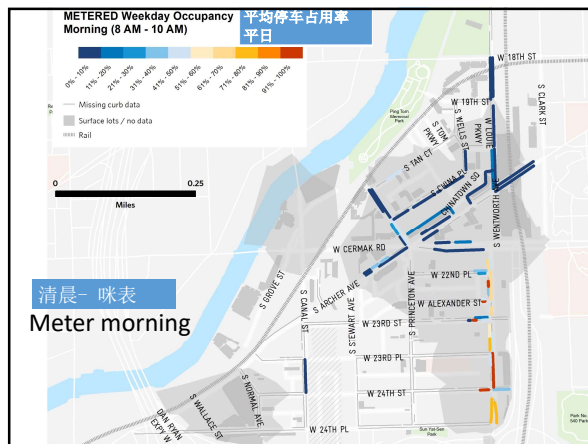
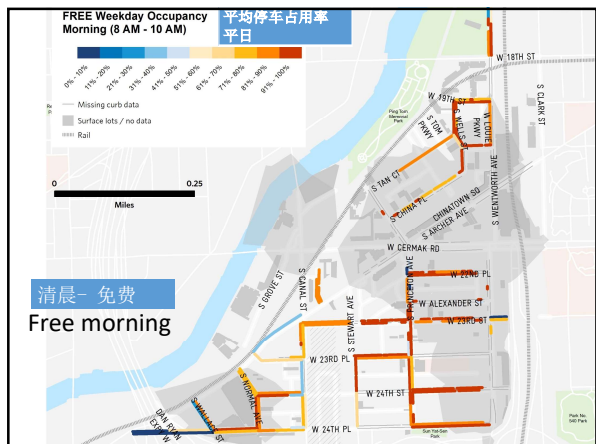
CMAP

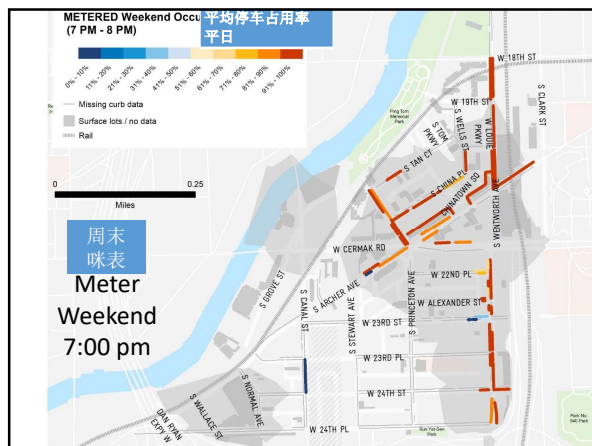
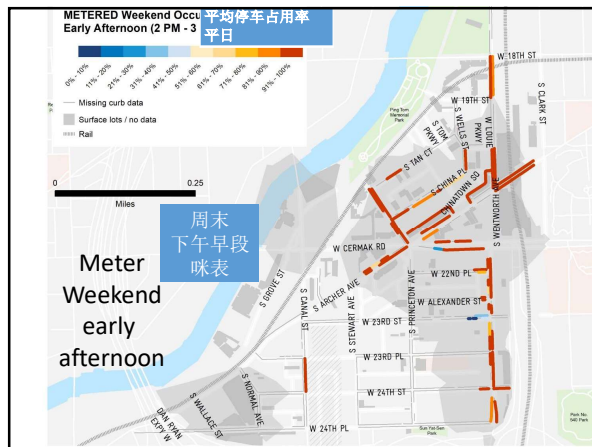
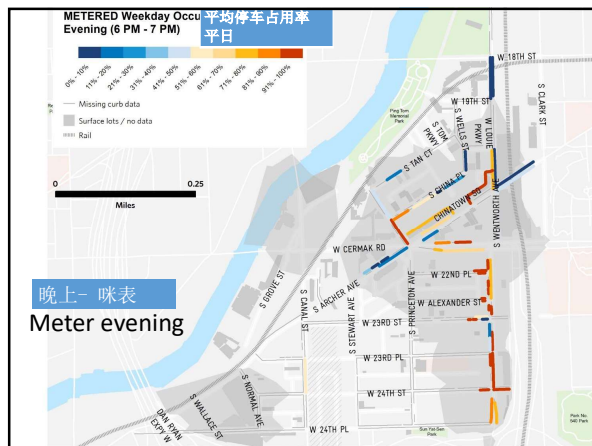
### 了解当前情况

- 确定有多少停车位。
- 在某些日期（一个工作日，周六，周日）计算6个时段内不同时间的停放车辆数量
- 按照日期时间来绘制占用情况地图。

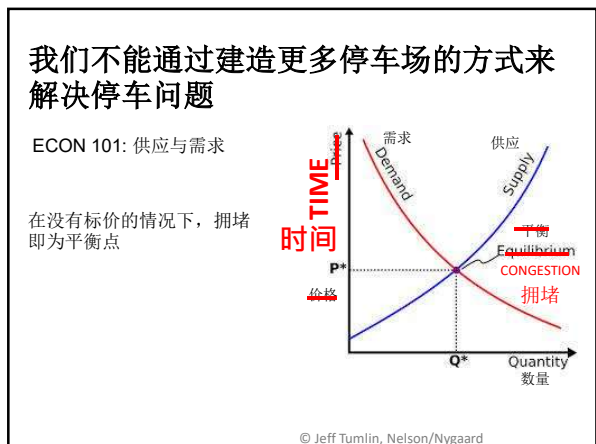












拥堵

更多人驾车

拓宽道路/增加停车场

更快行驶/更易停车

©Jeff Tumlin, Nelson/Nygaard

CMAP

拥堵

更多人驾车

拓宽道路/增加停车场

更快行驶/更易停车

Content inspired by Jeff Tumlin, Nelson/Nygaard

CMAP

拥堵

更多人驾车

拓宽道路/增加停车场

更快行驶/更易停车

Content inspired by Jeff Tumlin, Nelson/Nygaard

CMAP

拥堵

更多人驾车

拓宽道路/增加停车场

更快行驶/更易停车

Content inspired by Jeff Tumlin, Nelson/Nygaard

CMAP

是否有其他意见或问题？

CMAP

## 可行的建议讨论

### 我们听到过并讨论过的事情

改善行人在（至少一种）地下通道的安全感。使其明亮、超干净，并绘上美术作品连接至西侧。

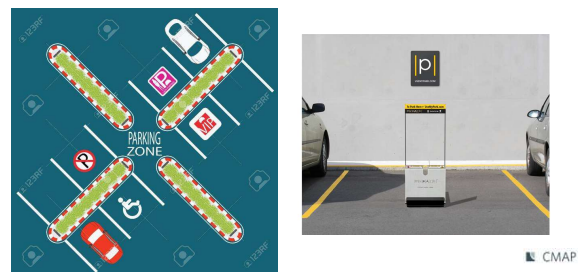


### 我们听到过并讨论过的事情

提高南唐人街公共停车场的供应量，通过街道重新设计，来增加路内停车空间。

### 我们听到过并讨论过的事情

为那些想要支付额外费用以获得最方便停车位的人们创建便利的停车位。



### 我们听到过并讨论过的事情

创建一种方式，使私人闲置的停车场可以利用停车需求而获益。

### 我们听到过并讨论过的事情

鼓励雇员采用公共交通、步行、自行车的方式。



### 我们听到过并讨论过的事情

居民停车许可计划（下午6点至早上6点）



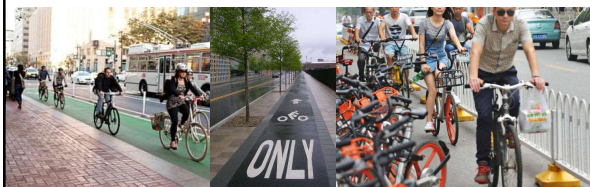
### 我们听到过并讨论过的事情

改善公共空间、座椅和绿化



### 我们听到过并讨论过的事情

使骑自行车更安全



### 我们听到过并讨论过的事情

新建筑的停车库、公共停车场



### 可能的策略

1. 改善安全性（步行、骑车、公共交通）
2. 增添可以尾进斜角停车的停车场
3. 按需定价/便利停车空间
4. 帮助私家停车位的业主分享他们的停车位
5. 雇主支持不开车
6. 居民停车许可计划（下午6点至早上6点）
7. 改善公共空间（包括座椅、树木等）
8. 更好的自行车道，更好的公共交通条件
9. 公共停车库

### 可能的策略

为了将唐人街打造成一个\_\_\_\_\_的地方，并且解决\_\_\_\_\_（任何你们小组认为最重要的相关停车的问题），我们希望看到\_\_\_\_\_（策略1）和\_\_\_\_\_（策略2）。



(20 minutes)

CMAP

Thank you!

Lindsay Bayley, Senior Planner, CMAP  
[lbayley@cmap.illinois.gov](mailto:lbayley@cmap.illinois.gov)  
312-386-8826

<https://www.cmap.illinois.gov/programs/Ita/chinatown-parking>